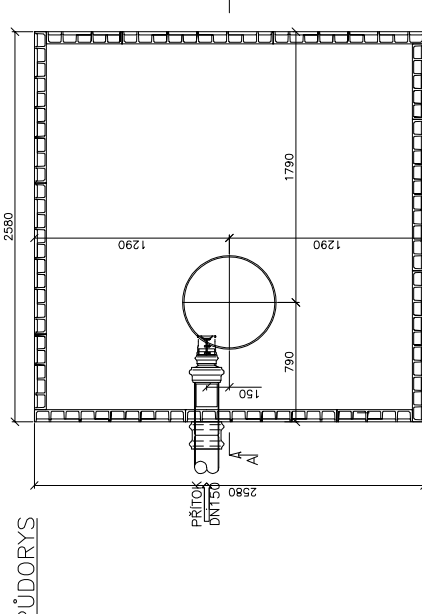





Materiály povrchů		VÝMĚRA (m ²)
Č.	NÁZEV	
1.01	Komunikační prostor věž č. 1	34,75
1.02	Komunikační prostor věž č. 2	34,75
1.03	Komunikační prostor věž č. 3	34,75
1.04	Komunikační prostor věž č. 4	34,75

1,05	Provoz knihovny	53,25
1,06	Strojirna VZT	1 470,00
1,07	Garáž	10,60
1,08	UPS	17,92
1,09	Rozvodna elektro	34,20
1,10	Plynová kotelna	5,56
1,11	Místnost PO	2,50
1,12	Uklidová komora	2,50
1,13	Uklidová komora	2,50
1,14	Uklidová komora	2,50

[illegible]

1) Všechny průrazy skrz požární dělící konstrukci budou utěsněny protipožární manžetou min. E145, případně ucávkou (dle dimenze procházejícího potrubí), která bude umístěna pod stropem daného podlaží na potrubí případně v dělící zdi požárního úseku.

— SPRÁŠKOVÁ KANALIZACE PŘEDPODÁVČI JOPADINÍ — PP HT
 - - - SPRÁŠKOVÁ KANALIZACE POD STŘEPEM — PP HT/PE80 HOPE SVÁŘOVANÁ
 - - - TUKOVÁ KANALIZACE POD STŘEPEM — PE80 HOPE SVÁŘOVANÁ
 - - - OČIŠŤOVÁNÍ KANALIZACE — PP HT
 - - - DEŠŤOVÁ KANALIZACE VNITŘNÍ — PP OHLUŠŤOVÁNÍ/PE80 HOPE SVÁŘOVANÁ
 - - - KANALIZACE VÝTLAČNÁ TUKOVÁ — PE80 HOPE SVÁŘOVANÁ
 - - - DEŠŤOVÁ KANALIZACE SVODNÁ V PODLAZE — PVC KG S88
 - - - SPRÁŠKOVÁ KANALIZACE SVODNÁ V PODLAZE — PVC KG S18

PPS KANALIZA PRŮJEKT 1:100 1. ÚV.		KONTRAKČNÍ Ing. Miroslav Pávek 		ZADÁV. PROJEKTANT Ing. Tomáš Janoušek 		VYPRACOVAV Ing. Oldřich Štěpánek 		PPS KANALIZA PRŮJEKT 1:100 1. ÚV.	
AKCE STAVĚNÍ		DATUM SRPEN 2023 Č. ZAKÁZKY 08/22 MĚŘITKO 1 : 75		STAVĚNÍ STAVĚNÍ		DPS		01	